

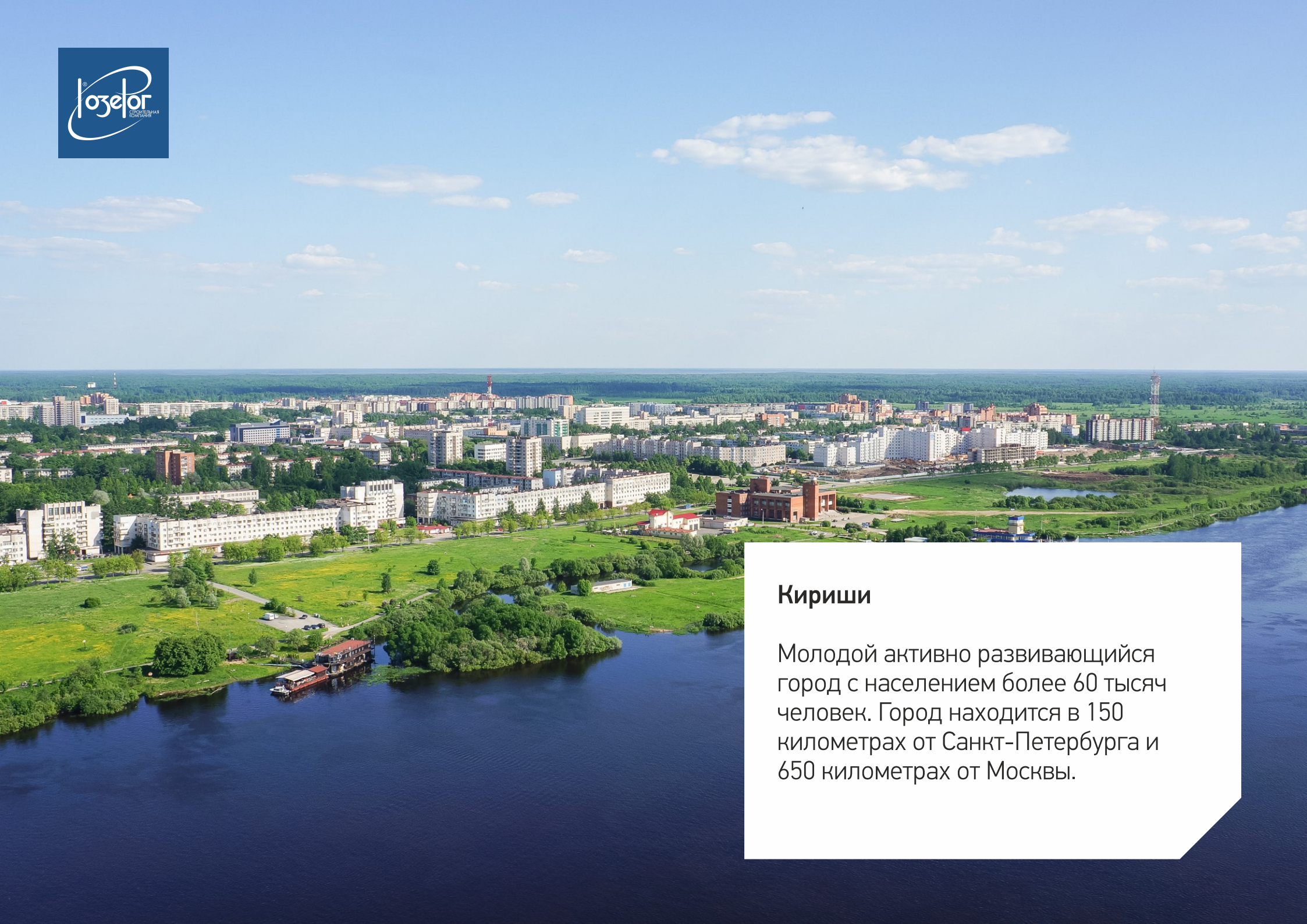




Новые коммерческие площади в городе Кириши.

Торговый центр расположен в ЖК «Волховская набережная» - самом современном, благоустроенном и крупном жилом комплексе города.





Кириши

Молодой активно развивающийся город с населением более 60 тысяч человек. Город находится в 150 километрах от Санкт-Петербурга и 650 километрах от Москвы.

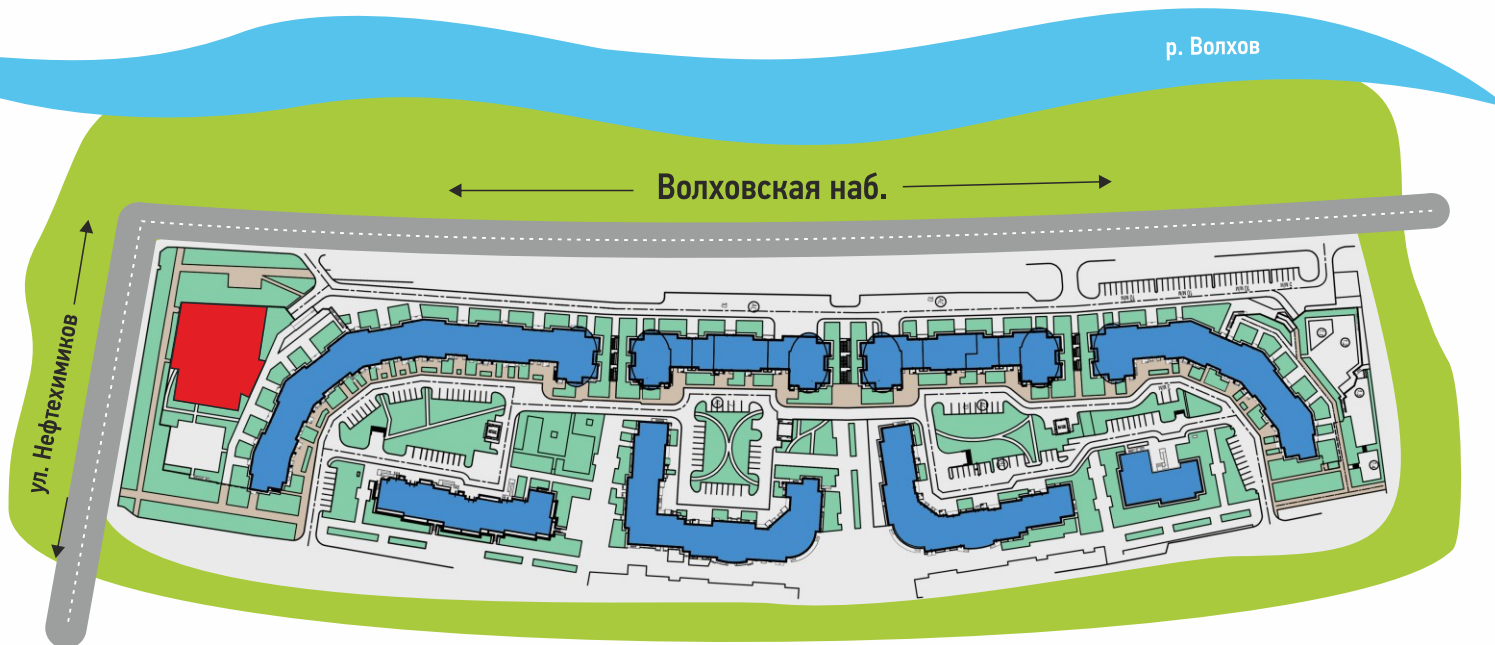


ЖК «Волховская набережная»

Пристроенный объем, в котором расположен торговый центр, завершает квартал из восьми многоэтажных жилых домов общей площадью 103707,5 м² (1500 квартир) со стороны въезда в город по набережной.

Торговый центр оснащен центральным входом со стороны ул. Нефтехимиков, и угловыми входами со стороны набережной.

Гостевая парковка на 31 машиноместо.



Торговый центр

Адрес: Ленинградская область,
г. Кириши, ул. Волховская
набережная, д. 52.

Площадь: 2500 квадратных
метров свободной планировки,
высота потолков 3,30 м.

Центральное теплоснабжение,
Электрообеспечение до 10 кВт
на 100 м², Подвод водоснабже-
ния и канализации по запросу.

Планировка: по тех. заданию

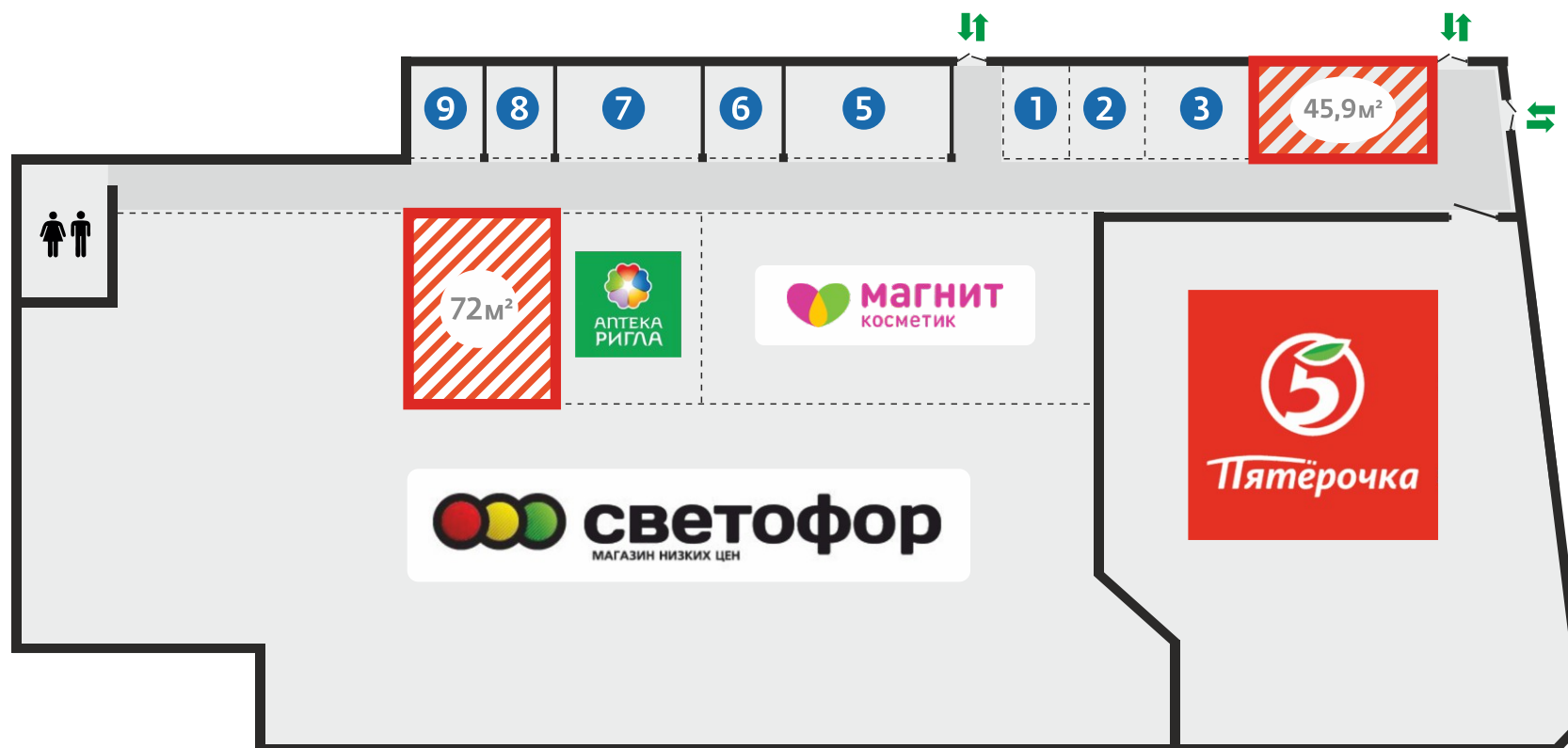
Строительная готовность
отделки.

Парковочная стоянка
на 31 машиноместо.

Свободный подъезд
с зоной загрузки.

**ПОСЛЕДНИЕ
СВОБОДНЫЕ
ПОМЕЩЕНИЯ!**

Якорные арендаторы -
универсам «Пятерочка»,
магазин низких цен «Светофор»



1

ТОВАРЫ ДЛЯ КРАСОТЫ
И ЗДОРОВЬЯ

3

АТЕЛЬЕ ПО РЕМОНТУ И
ПОШИВУ ОДЕЖДЫ

6

БИЖУТЕРИЯ

9

ПАРИКМАХЕРСКАЯ

2

ЭлектроРадиоТовары
ЗАЖИГАЛКИ, СУВЕНИРЫ

5

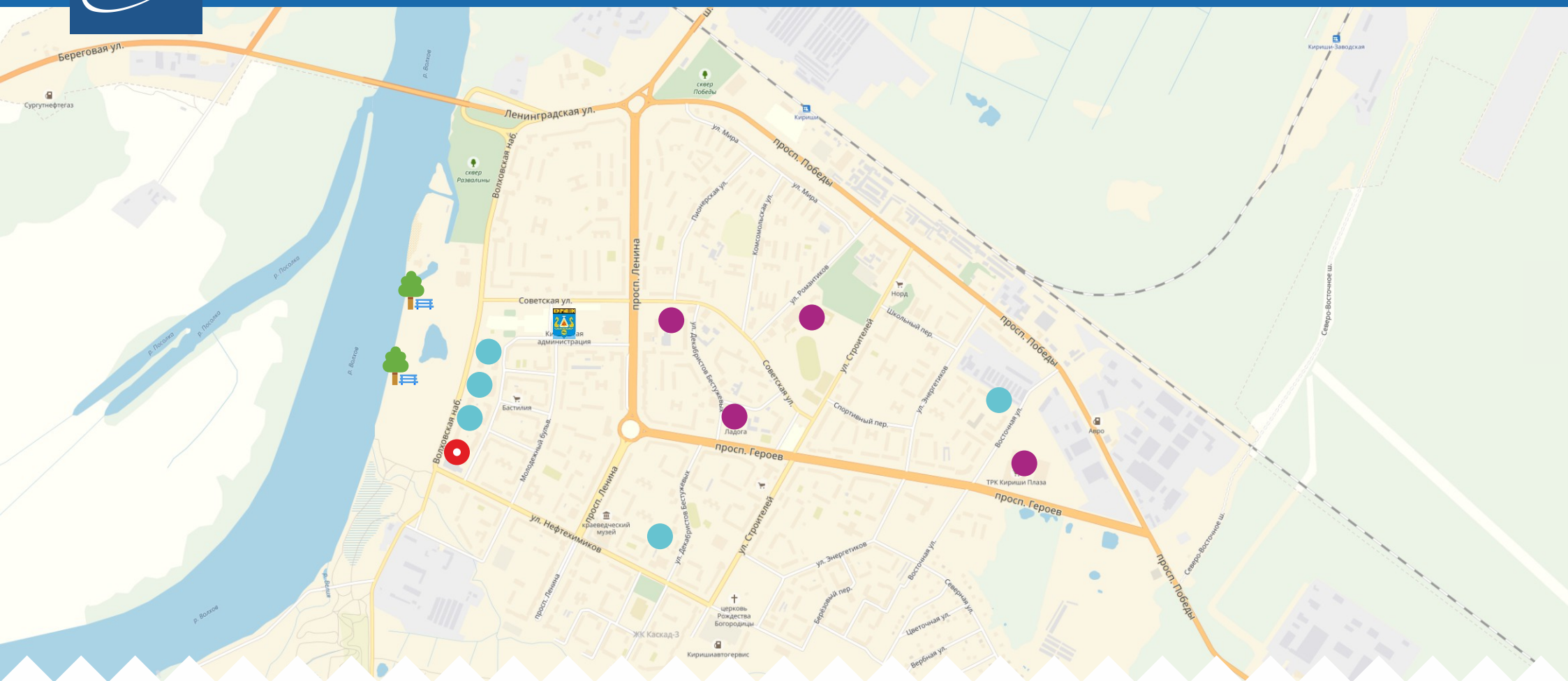
ПОДАРКИ,
ПОСУДА,
СУВЕНИРЫ

7

КОНДИТЕРСКИЕ
ИЗДЕЛИЯ «ЯШКИНО»

8

ОДЕЖДА



 Торговый центр

 Действующие торговые комплексы города

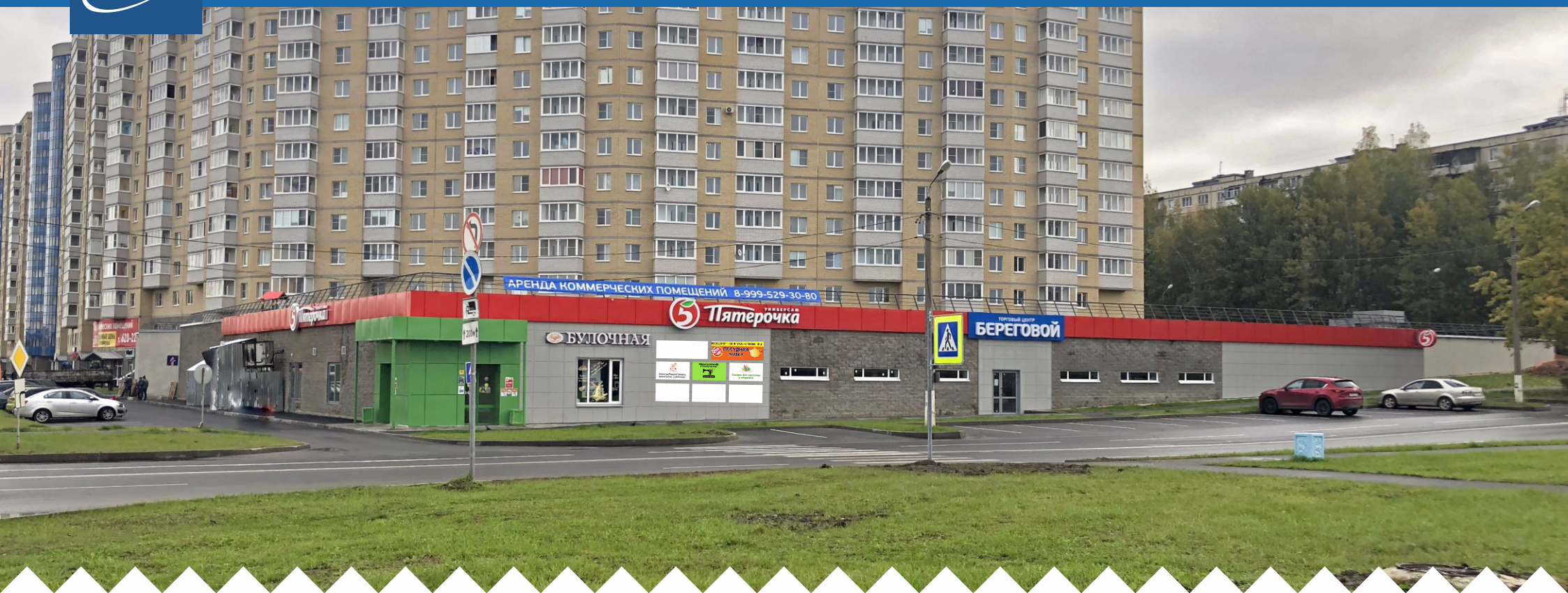
 Новостройки



Администрация города Кириши, центральная площадь, место проведения городских праздников и массовых мероприятий.



Благоустроенный парк на набережной, пляж и место активного отдыха горожан.



Рекламные возможности

На фасаде здания предусмотрено размещение матрицы из логотипов (баннеров) у каждого входа.

Мы предоставляем дополнительные возможности распространения рекламной информации на территории жилого комплекса «Волховская набережная», включая размещение рекламно-информационных материалов на информационных досках в каждом лифте жилого комплекса и распространение печатных материалов по почтовым ящикам.



Директор по продажам
Викаева Регина Руслановна
8 (999) 529-30-80